

## Personnels permanents, post-doc et doctorants

*De l'extérieur, ajouter 01 75 31 au numéro de poste indiqué  
L'adresse mail se compose ainsi : prénom.nom@centralesupelec.fr*



**BALDINOZZI Gianguido**  
Chercheur CNRS  
Bureau MF002 - tél 6233



**BECKER Pierre**  
EC Emérite  
Bureau MC102- tél 6308



**BENARD Agnès**  
ITA (Informatique)  
Bureau MD006 - tél 6220



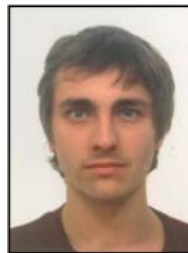
**BOEMARE Vincent**  
ITA (Calorimétrie)  
Bureau ME104 - tél 6094



**CHENG Long**  
Doctorant  
Bureau ME105



**CO Kevin**  
Post-Doctorant  
Bureau ME105



**CORDARO Giulio**  
Post-Doctorant  
Bureau ME105



**CORTONA Pietro**  
Chercheur Emérite  
Bureau MC004 - tél 6622



**DAMMAK Hichem**  
Enseignant Chercheur  
Bureau MB113 - tél 6580



**DELODOVICI Francesco**  
Doctorant  
Bureau ME105



**DEZANNEAU Guilhem**  
Chercheur CNRS  
Bureau MF104 - tél 6420



**DKHIL Brahim**  
Maître de conférence  
Bureau MB101 - tél 6029



**FREYDIER Céline**  
ITA (Administration-Com)  
Bureau MF105 - tél 6882



**FRICAUDET Matthieu**  
Doctorant  
Bureau MC105



**GEMEINER Pascale**  
ITA (Spectroscopie)  
Bureau MB106 - tél 6586



**GILLET Jean-Michel**  
Enseignant Chercheur  
Bureau MC106 - tél 6621



**GONÇALVES Eugénie**  
ITA (Gestionnaire)  
Bureau MF102- tél 6980



**GUILBLIN Nicolas**  
ITA (Diffraction)  
Bureau MB006 - tél 6582



**GUSSEV Igor**  
Doctorant  
Bureau MC105



**IBDER Omar**  
ITA (Mesures électriques)  
Bureau MD005 - tél 6586



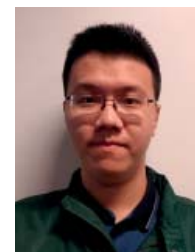
**JANOLIN Pierre-Eymeric**  
Enseignant Chercheur  
Bureau MB101 - tél 6368



**KAROLAK Fabienne**  
ITA (Chimie)  
Bureau MB107- tél 6589



**KORNEV Igor**  
Enseignant Chercheur  
Bureau MB101 - tél 6317



**MA Haoyuan**  
Doctorant  
Bureau MC105



**MARTIN Thierry**  
ITA (Prototypes, Sécurité)  
Bureau MD004 - tél 6303



**MELLAH Dania**  
Doctorante  
Bureau MC105



**NGUYEN Quy Dao**  
Chercheur Emérite CNRS  
Bureau MC102 - tél 6105



**PAILLARD Charles**  
Maître de Conférences  
Bureau MB101 - tél 6211



**SABRI Houssam**  
Doctorant  
Bureau ME105



**SPASOJEVIC-DE-BIRE Anne**  
Enseignante Chercheuse  
Bureau MH101



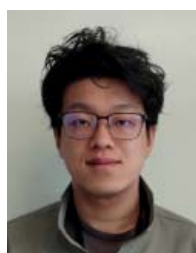
**VALLET Maxime**  
ITA (Microscopie)  
Bureau ME104



**VITALI-DERRIEN Gaëlle**  
Doctorante  
Bureau MB101



**XU Ran**  
Doctorante  
Bureau MC105



**YU Sizhuo**  
Doctorant  
Bureau MC105



**YUAN Zhiwei**  
Doctorant  
Bureau MC105



**ZAKI Abdelali**  
ITA (Chimie)  
Bureau MB107 - tél 6020



**Jingye ZOU**  
Doctorante  
Bureau ME105

## Chercheurs/Chercheuses associé(e)s



**ANOUFA Mickaël**  
Nextmat

**FOURNIER Bertrand**  
Pharma

**GEIGER Sandrine**  
Pharma

**GENESTE Grégory**  
CEA

**GHERMANI Nour Eddine**  
Pharma

**HAUMONT Raphaël**  
ICMMO

**HAYOUN Marc**  
LSI

**LUNEVILLE Laurence**  
CEA



**NICOLAII Béatrice**  
Pharma

**RUELLO Pascal**  
IMMM