

Références : Struers Rotopol

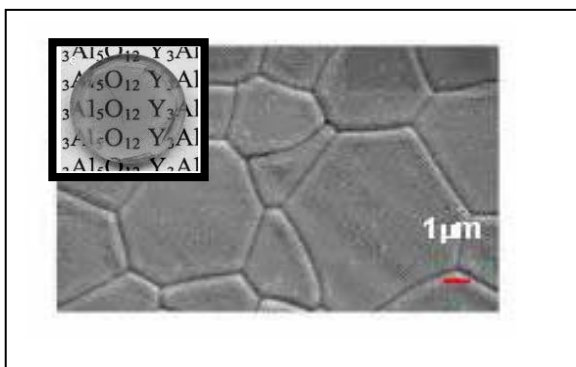
Principe : Polissage semi-automatique de la surface d'échantillons par abrasion jusqu'au polissage « miroir».

Objectifs : Eliminer la rugosité et rattraper la planéité des échantillons.

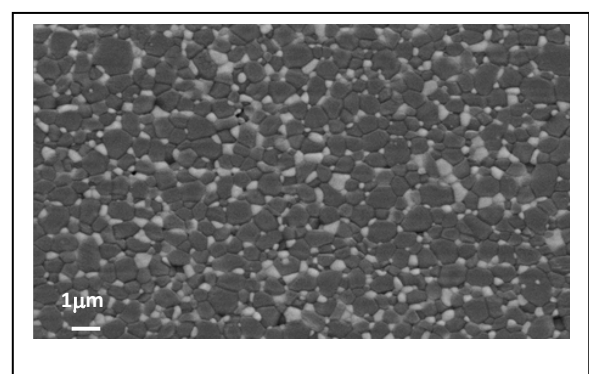


Exemples d'analyses / d'applications :

En effectuant un « thermal etching » sur un échantillon poli on peut par exemple, observer au MEB soit les joints de grains soit la microstructure d'un composite.



Joints de grains d'une céramique de YAG



Céramique composite $\text{Al}_2\text{O}_3\text{-ZrO}_2$